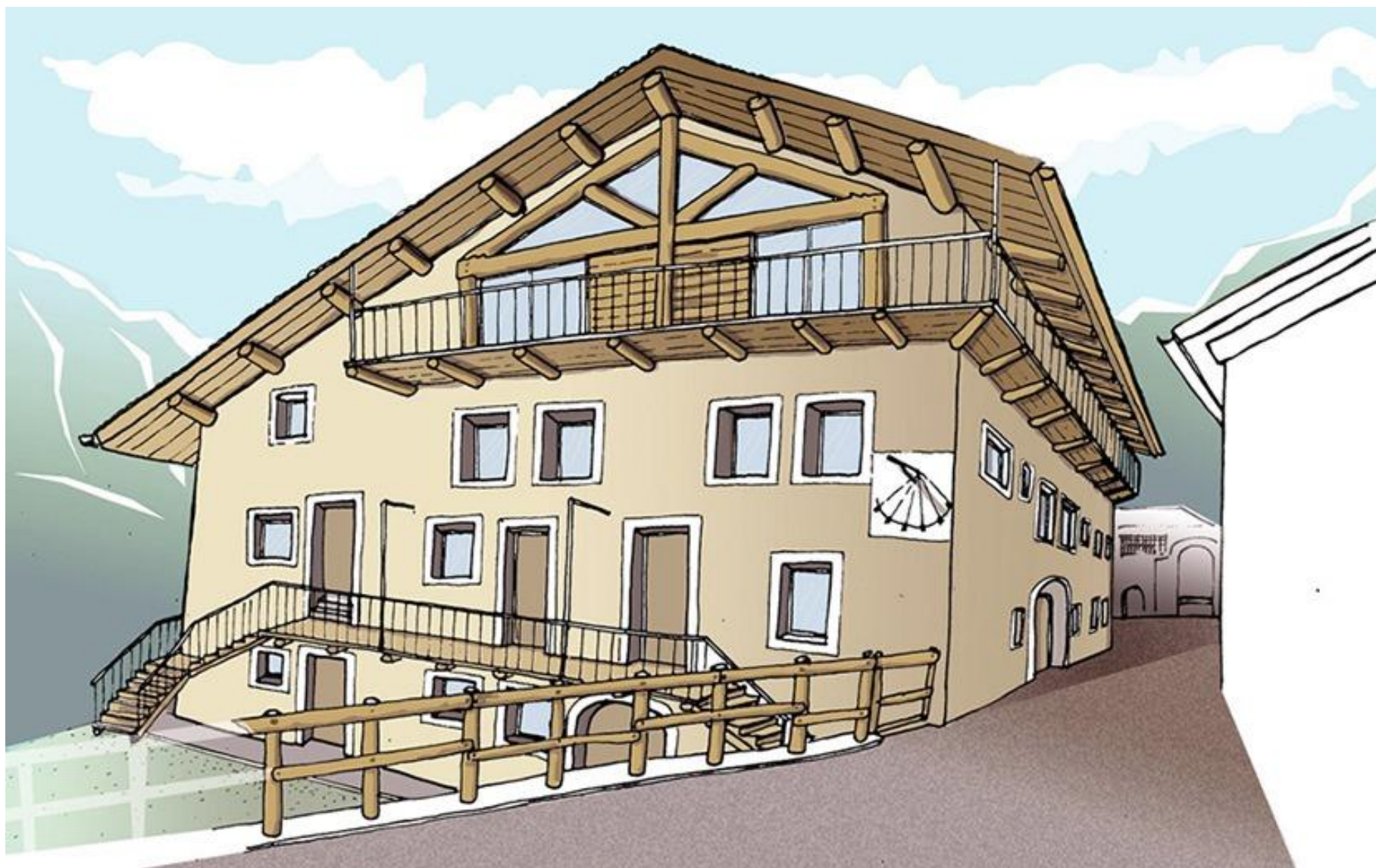


RISTRUTTURAZIONE COMPLETA DI BAITA DEL 1723 E COSTRUZIONE DI AUTORIMESSA PERTINENZIALE

PROPRIETA': NIVALIS s.r.l.



PLANIMETRIA AREA INTERVENTO

RISTRUTTURAZIONE COMPLETA DI BAITA DEL 1723 E COSTRUZIONE DI AUTORIMESSA PERTINENZIALE - COMUNE DI CESANA TORINESE Fraz. MOLLIERES



AREA VERDE CONDOMINIALE

delimitata da staccionata in legno e piante, attrezzata con:

- terrazzamenti naturali
- area socializzazione con barbeque
- percorsi all'interno dell'area verde condominiale in pietra e legno
- illuminazione con luci crepuscolari

AREA VERDE CONDOMINIALE SOPRASTANTE AUTORIMESSA

delimitata fronte strada da staccionata lignea, attrezzata con:

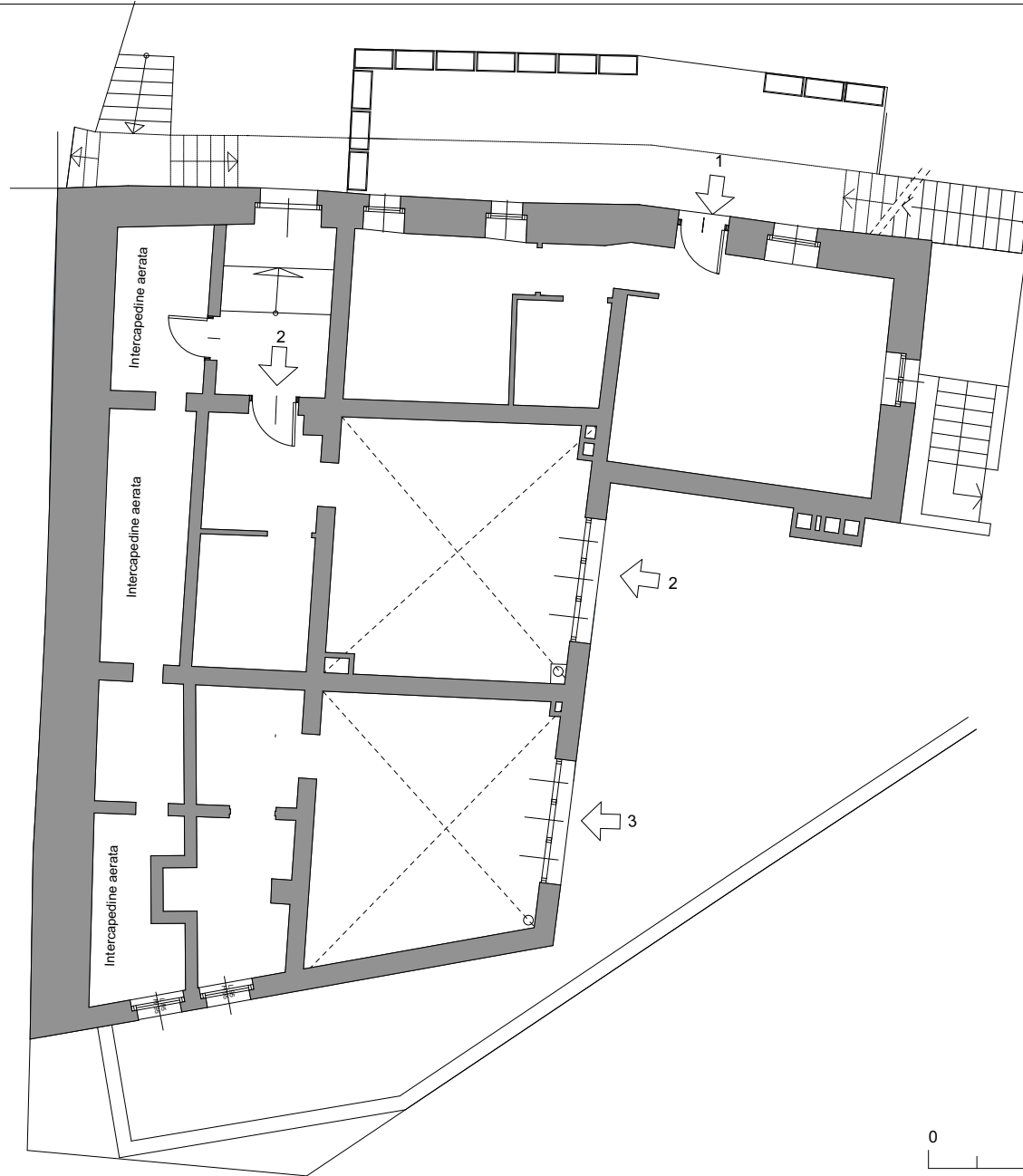
- terrazzamenti in riporto vegetale
- percorsi in pietra e legno

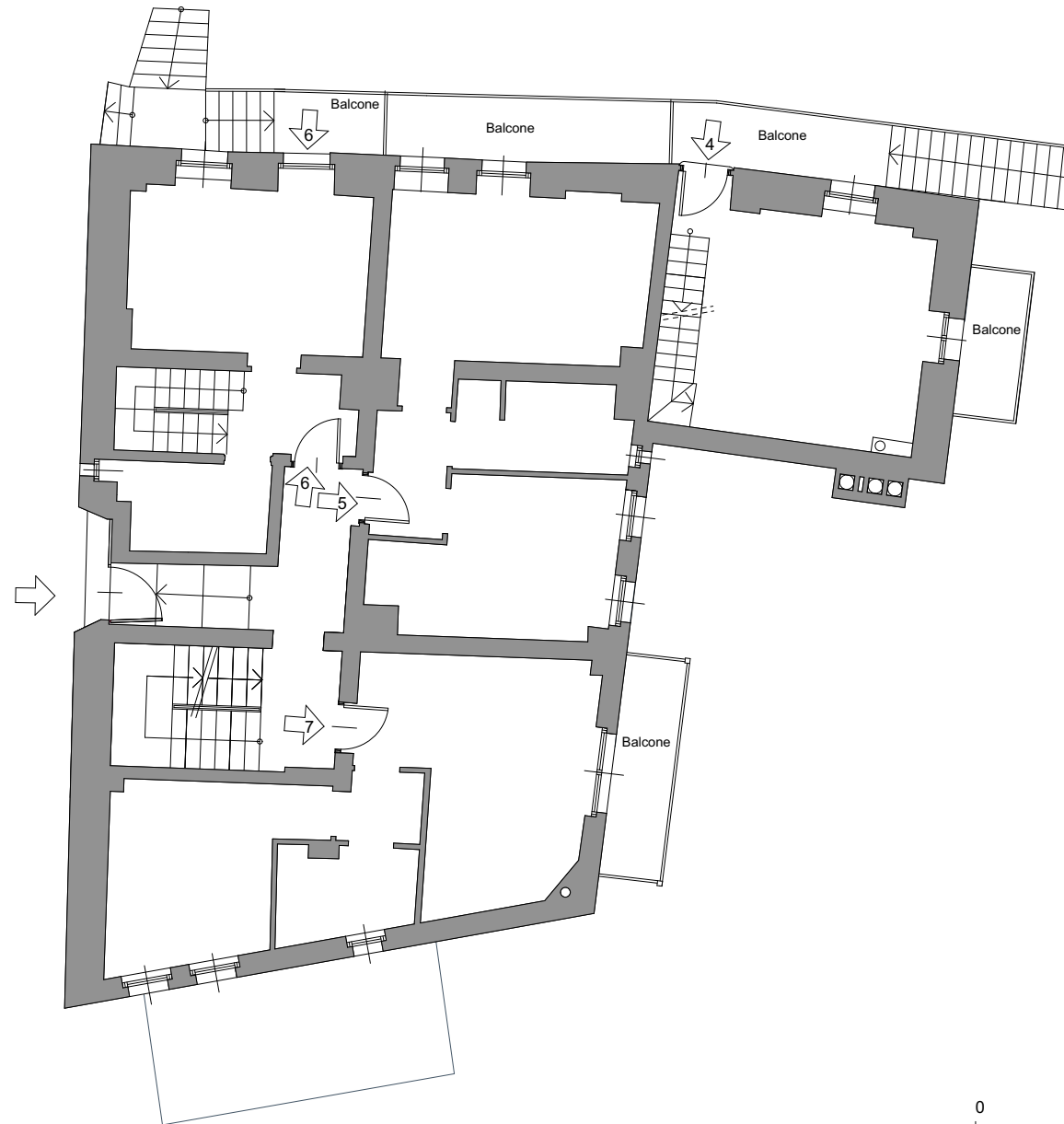
AUTORIMESSA INTERRATA:

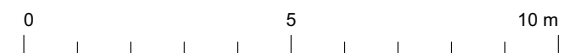
- Nr. 12 box auto
- Nr. 12 cantine/locali sgombero

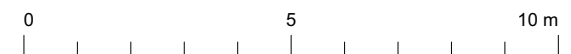
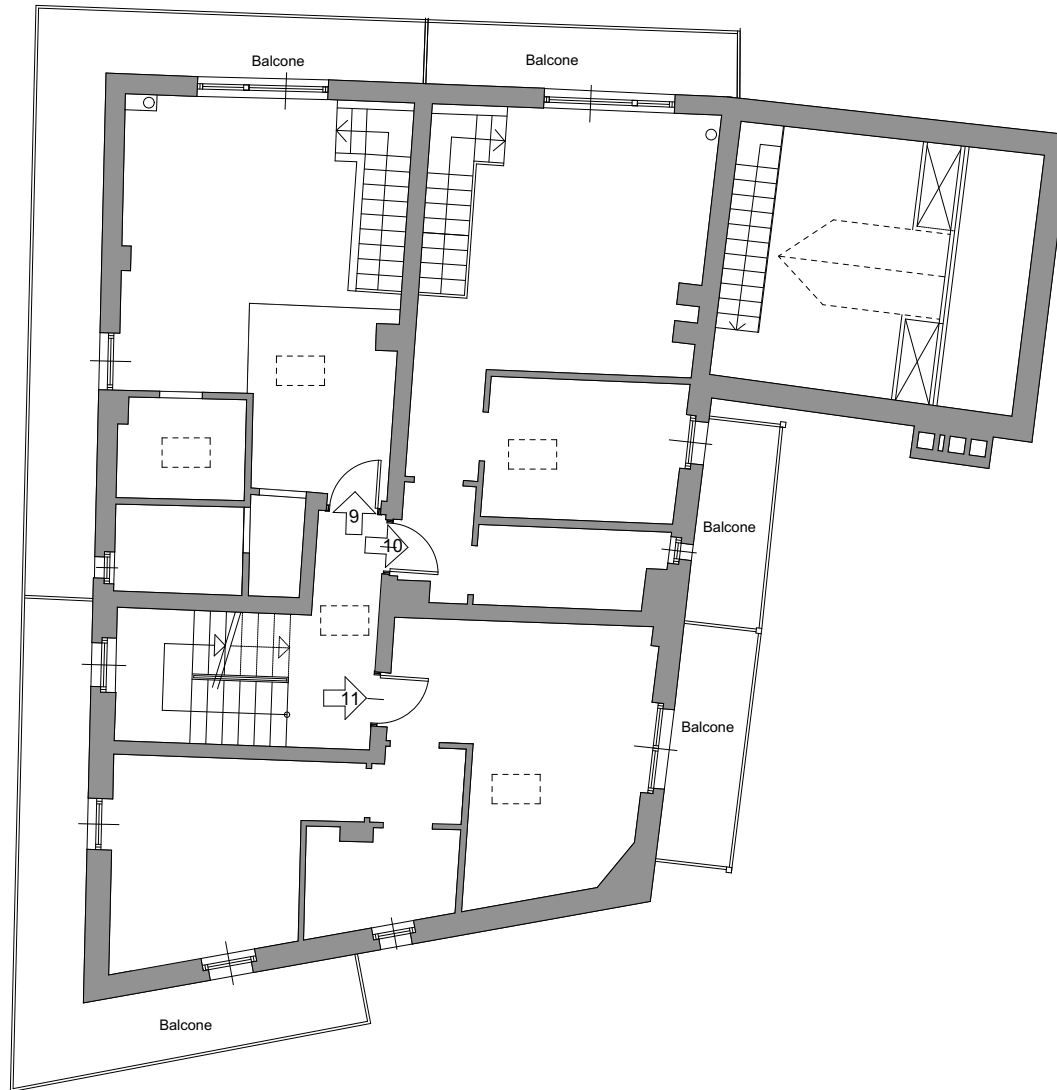
LE AREE AD ESCLUSIVO UTILIZZO
SARANNO DELIMITATE CON FIORIERE O STACCONATE









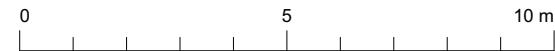
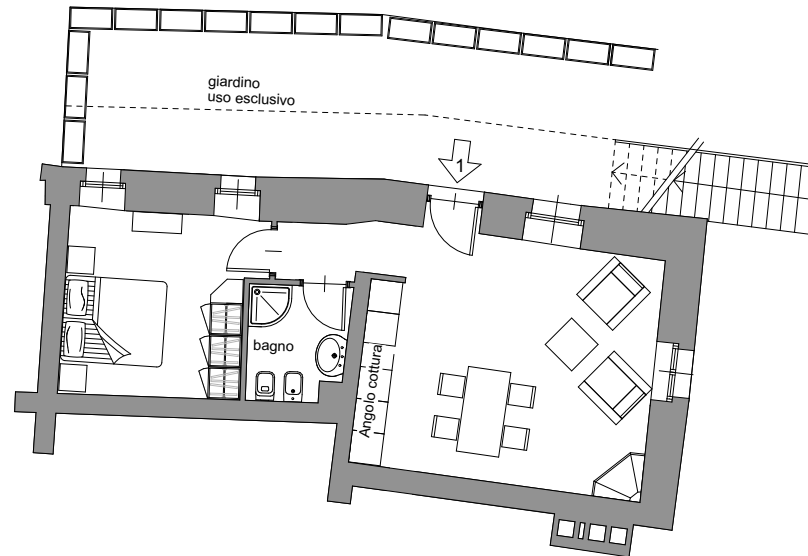


UNITA' ABITATIVA 1
piano terra

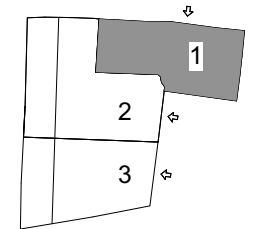
scala del disegno
1:100

COMUNE DI CESANA TORINESE Fraz. MOLLIERES

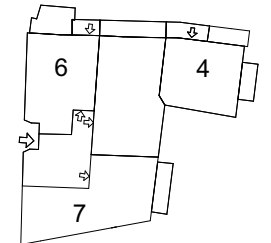
RISTRUTTURAZIONE COMPLETA DI BAITA DEL 1723 E COSTRUZIONE DI AUTORIMESSA PERTINENZIALE



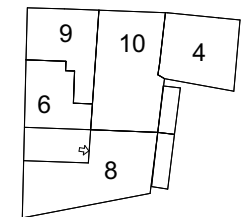
La pianta dell'unità immobiliare con le misure indicate, sarà passibile di minimi aggiustamenti nel caso che il progetto delle strutture richieda modifiche o qualora si rendano necessarie variazioni nei passaggi dei sottoservizi tecnici della baita (impianti elettrici, termici, idraulici, canne di esalazione fumi) oppure nella eventualità in cui unità immobiliari vicine vengano accorpate



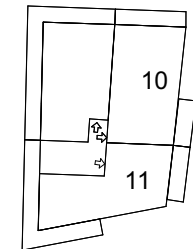
piano terra



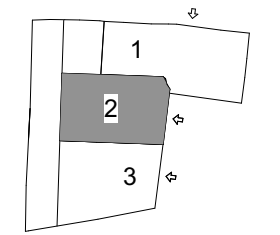
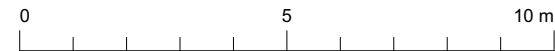
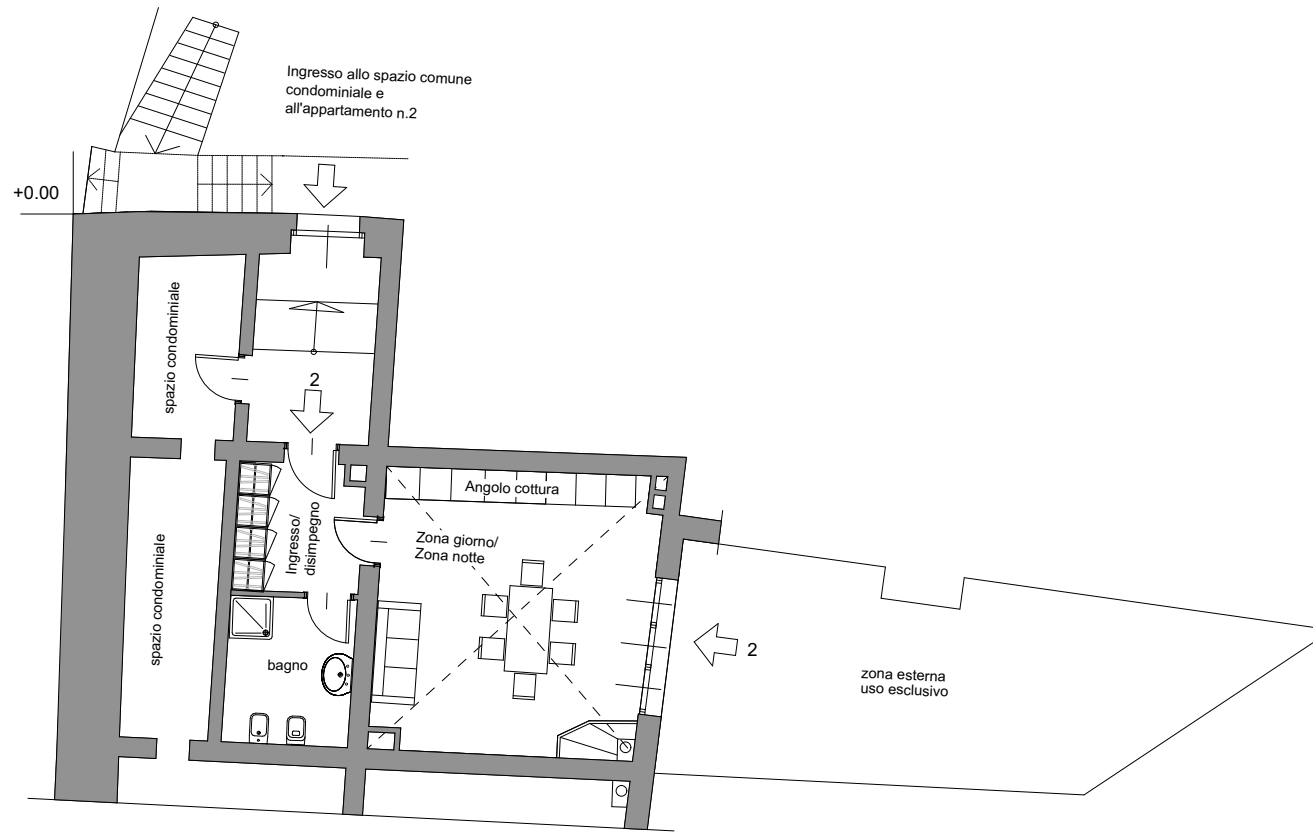
piano primo



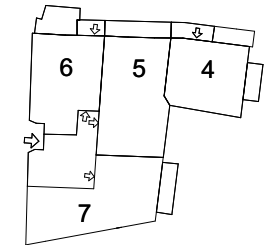
piano secondo



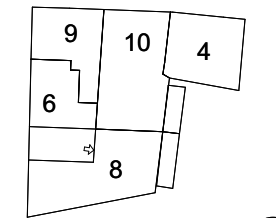
piano terzo



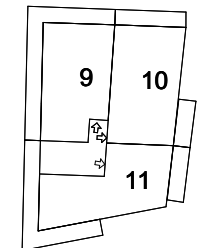
piano terra



piano primo



piano secondo



piano terzo

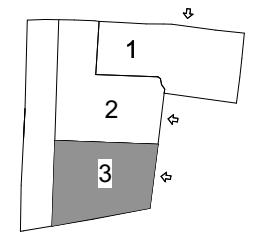
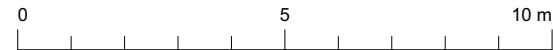
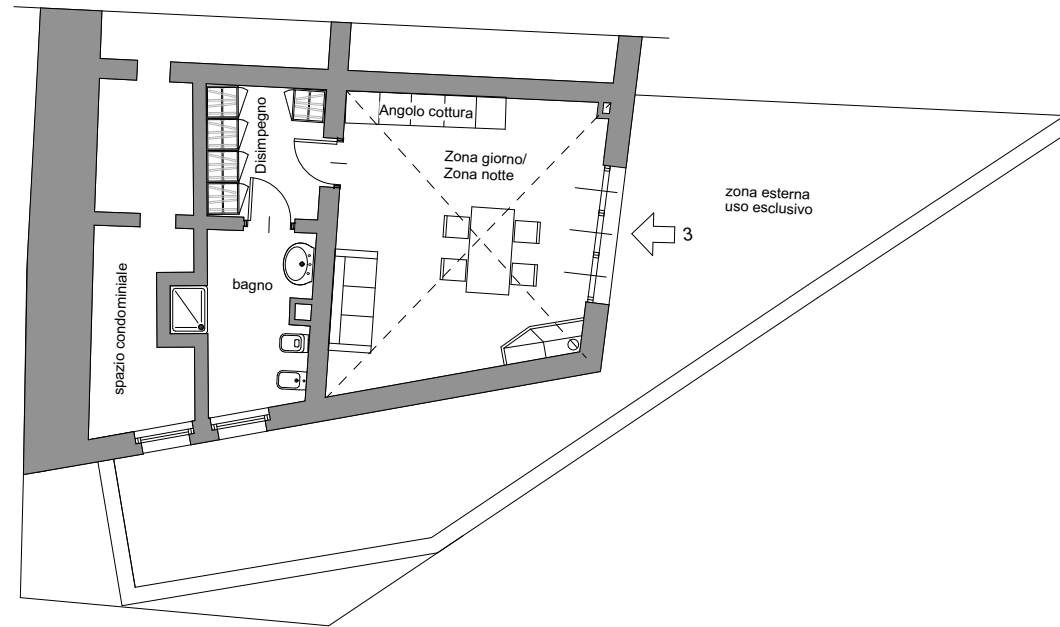
La pianta dell'unità immobiliare con le misure indicate, sarà passibile di minimi aggiustamenti nel caso che il progetto delle strutture richieda modifiche o qualora si rendano necessarie variazioni nei passaggi dei sottoservizi tecnici della baita (impianti elettrici, termici, idraulici, canne di esalazione fumi) oppure nella eventualità in cui unità immobiliari vicine vengano accorpate

UNITA' ABITATIVA 3
piano terra

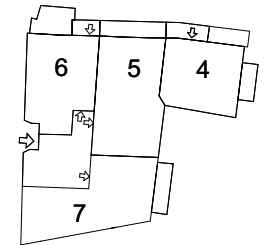
scala del disegno
1:100

COMUNE DI CESANA TORINESE Fraz. MOLLIERES

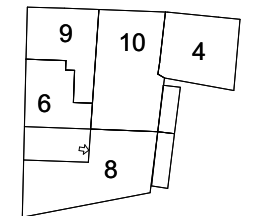
RISTRUTTURAZIONE COMPLETA DI BAITA DEL 1723 E COSTRUZIONE DI AUTORIMESSA PERTINENZIALE



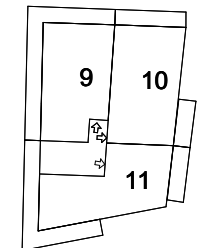
piano terra



piano primo



piano secondo



piano terzo

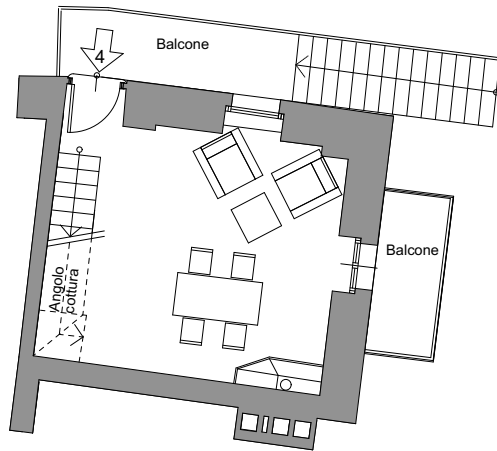
La pianta dell'unità immobiliare con le misure indicate, sarà passibile di minimi aggiustamenti nel caso che il progetto delle strutture richieda modifiche o qualora si rendano necessarie variazioni nei passaggi dei sottoservizi tecnici della baita (impianti elettrici, termici, idraulici, canne di esalazione fumi) oppure nella eventualità in cui unità immobiliari vicine vengano accorpate

UNITA' ABITATIVA 4
piano primo, secondo, sottotetto

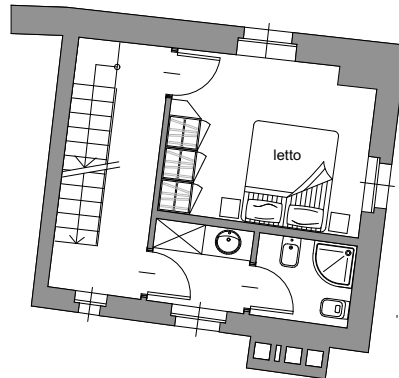
scala del disegno
1:100

COMUNE DI CESANA TORINESE Fraz. MOLLIERES

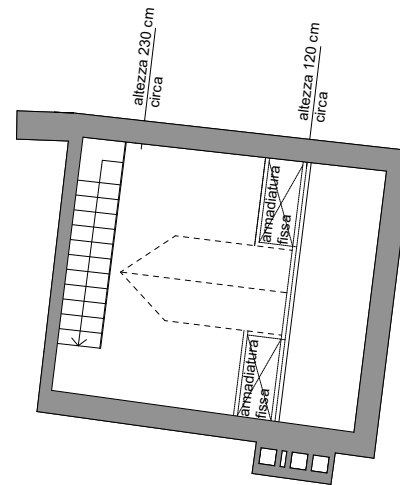
RISTRUTTURAZIONE COMPLETA DI BAITA DEL 1723 E COSTRUZIONE DI AUTORIMESSA PERTINENZIALE



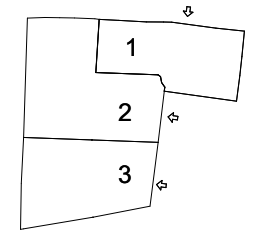
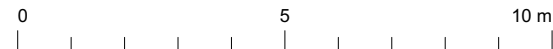
PIANO PRIMO



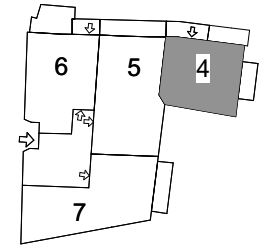
PIANO SECONDO



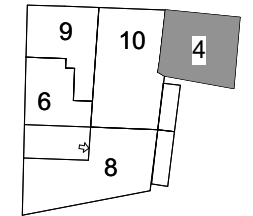
PIANO SOTTOTETTO



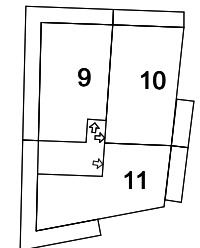
piano terra



piano primo

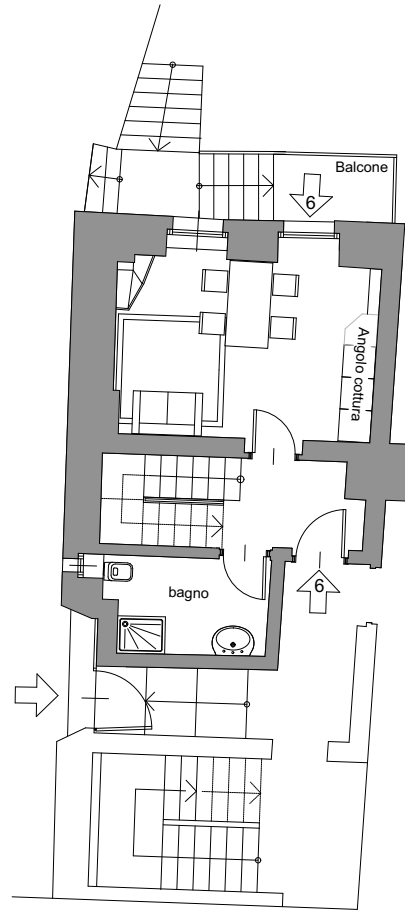


piano secondo

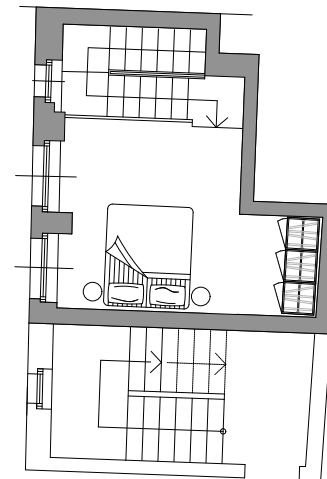


piano terzo

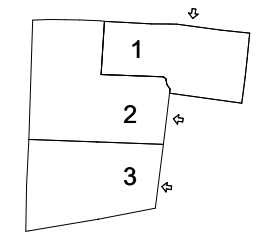
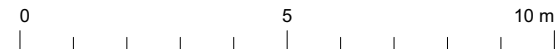
La pianta dell'unità immobiliare con le misure indicate, sarà passibile di minimi aggiustamenti nel caso che il progetto delle strutture richieda modifiche o qualora si rendano necessarie variazioni nei passaggi dei sottoservizi tecnici della baita (impianti elettrici, termici, idraulici, canne di esalazione fumi) oppure nella eventualità in cui unità immobiliari vicine vengano accorpate



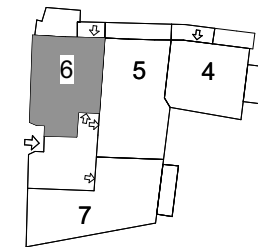
PIANO PRIMO



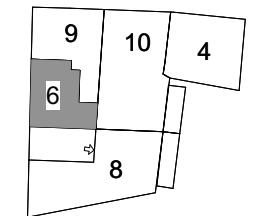
PIANO SECONDO



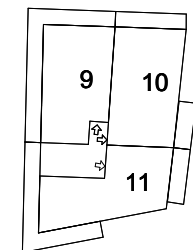
piano terra



piano primo



piano secondo



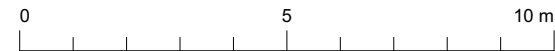
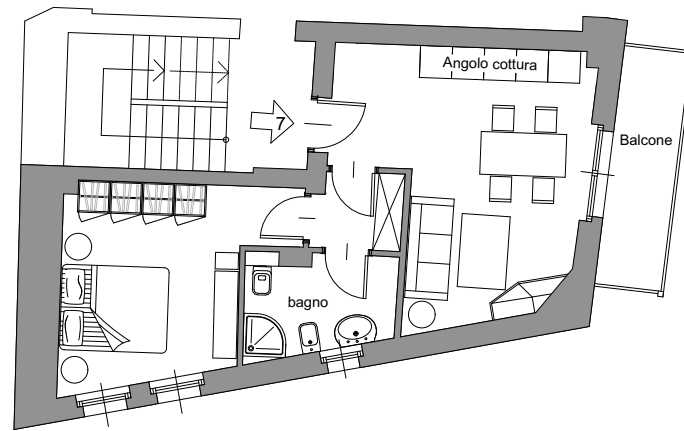
piano terzo

UNITA' ABITATIVA 7
piano primo

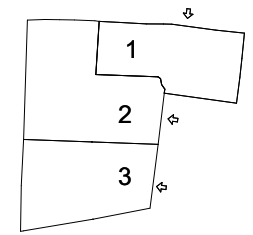
scala del disegno
1:100

COMUNE DI CESANA TORINESE Fraz. MOLLIERES

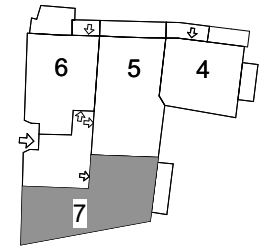
RISTRUTTURAZIONE COMPLETA DI BAITA DEL 1723 E COSTRUZIONE DI AUTORIMESSA PERTINENZIALE



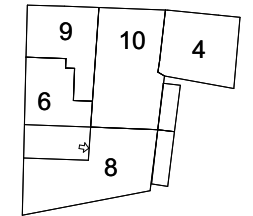
La pianta dell'unità immobiliare con le misure indicate, sarà passibile di minimi aggiustamenti nel caso che il progetto delle strutture richieda modifiche o qualora si rendano necessarie variazioni nei passaggi dei sottoservizi tecnici della baita (impianti elettrici, termici, idraulici, canne di esalazione fumi) oppure nella eventualità in cui unità immobiliari vicine vengano accorpate



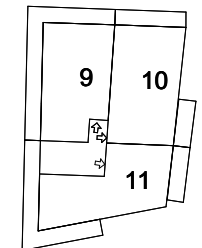
piano terra



piano primo



piano secondo



piano terzo

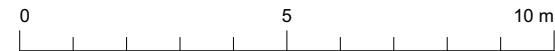
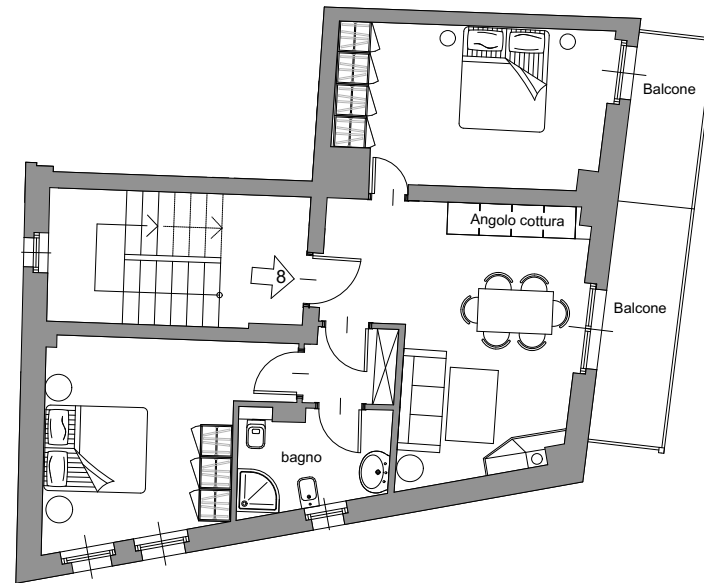


UNITA' ABITATIVA 8
piano secondo

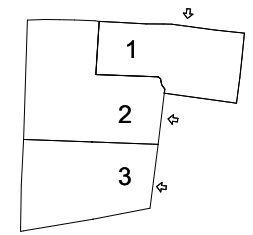
scala del disegno
1:100

COMUNE DI CESANA TORINESE Fraz. MOLLIERES

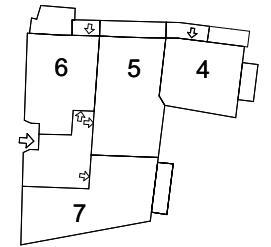
RISTRUTTURAZIONE COMPLETA DI BAITA DEL 1723 E COSTRUZIONE DI AUTORIMESSA PERTINENZIALE



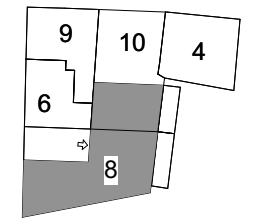
La pianta dell'unità immobiliare con le misure indicate, sarà passibile di minimi aggiustamenti nel caso che il progetto delle strutture richieda modifiche o qualora si rendano necessarie variazioni nei passaggi dei sottoservizi tecnici della baita (impianti elettrici, termici, idraulici, canne di esalazione fumi) oppure nella eventualità in cui unità immobiliari vicine vengano accorpate



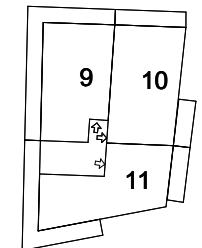
piano terra



piano primo



piano secondo



piano terzo

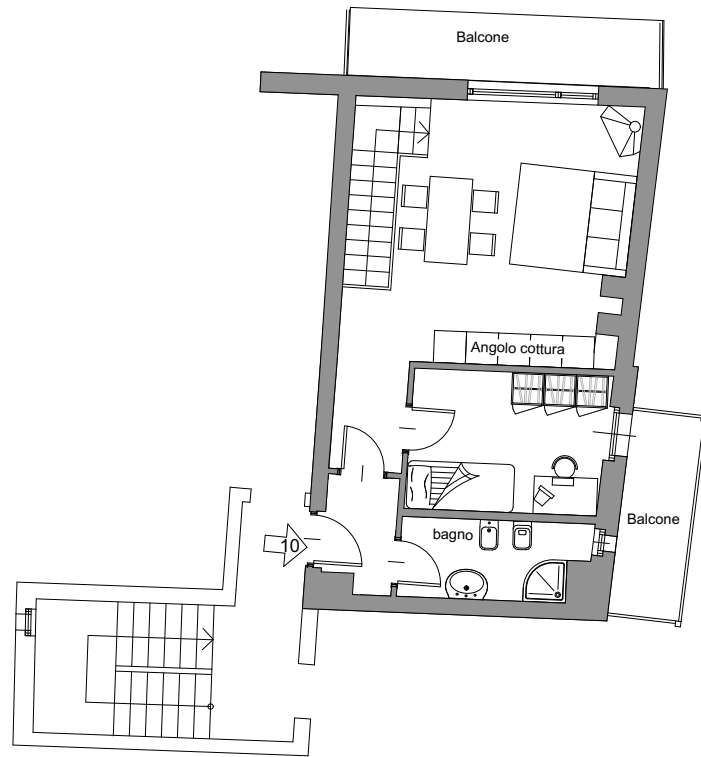


UNITA' ABITATIVA 10
piano secondo e terzo

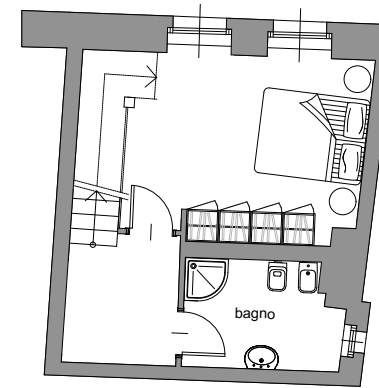
scala del disegno
1:100

COMUNE DI CESANA TORINESE Fraz. MOLLIERES

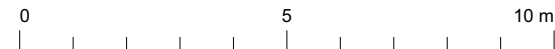
RISTRUTTURAZIONE COMPLETA DI BAITA DEL 1723 E COSTRUZIONE DI AUTORIMESSA PERTINENZIALE



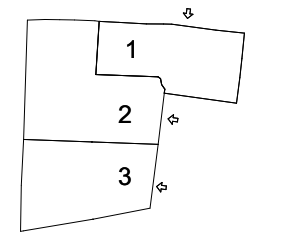
PIANO TERZO



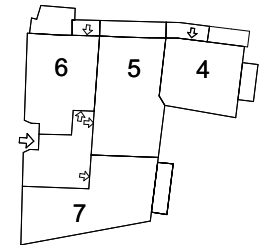
PIANO SECONDO



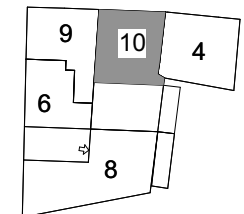
La pianta dell'unità immobiliare con le misure indicate, sarà passibile di minimi aggiustamenti nel caso che il progetto delle strutture richieda modifiche o qualora si rendano necessarie variazioni nei passaggi dei sottoservizi tecnici della baita (impianti elettrici, termici, idraulici, canne di esalazione fumi) oppure nella eventualità in cui unità immobiliari vicine vengano accorpate



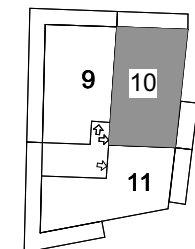
piano terra



piano primo



piano secondo



piano terzo

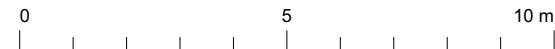
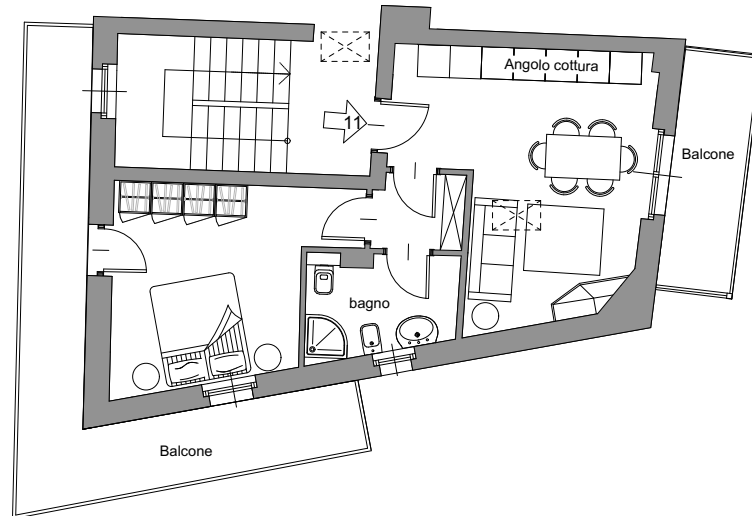


UNITA' ABITATIVA 11
piano terzo

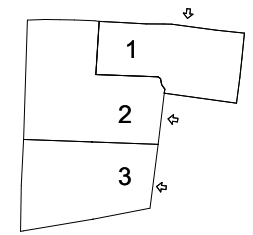
scala del disegno
1:100

COMUNE DI CESANA TORINESE Fraz. MOLLIERES

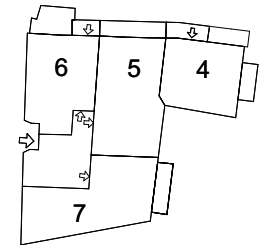
RISTRUTTURAZIONE COMPLETA DI BAITA DEL 1723 E COSTRUZIONE DI AUTORIMESSA PERTINENZIALE



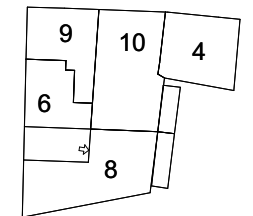
La pianta dell'unità immobiliare con le misure indicate, sarà passibile di minimi aggiustamenti nel caso che il progetto delle strutture richieda modifiche o qualora si rendano necessarie variazioni nei passaggi dei sottoservizi tecnici della baita (impianti elettrici, termici, idraulici, canne di esalazione fumi) oppure nella eventualità in cui unità immobiliari vicine vengano accorpate



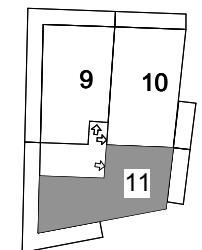
piano terra



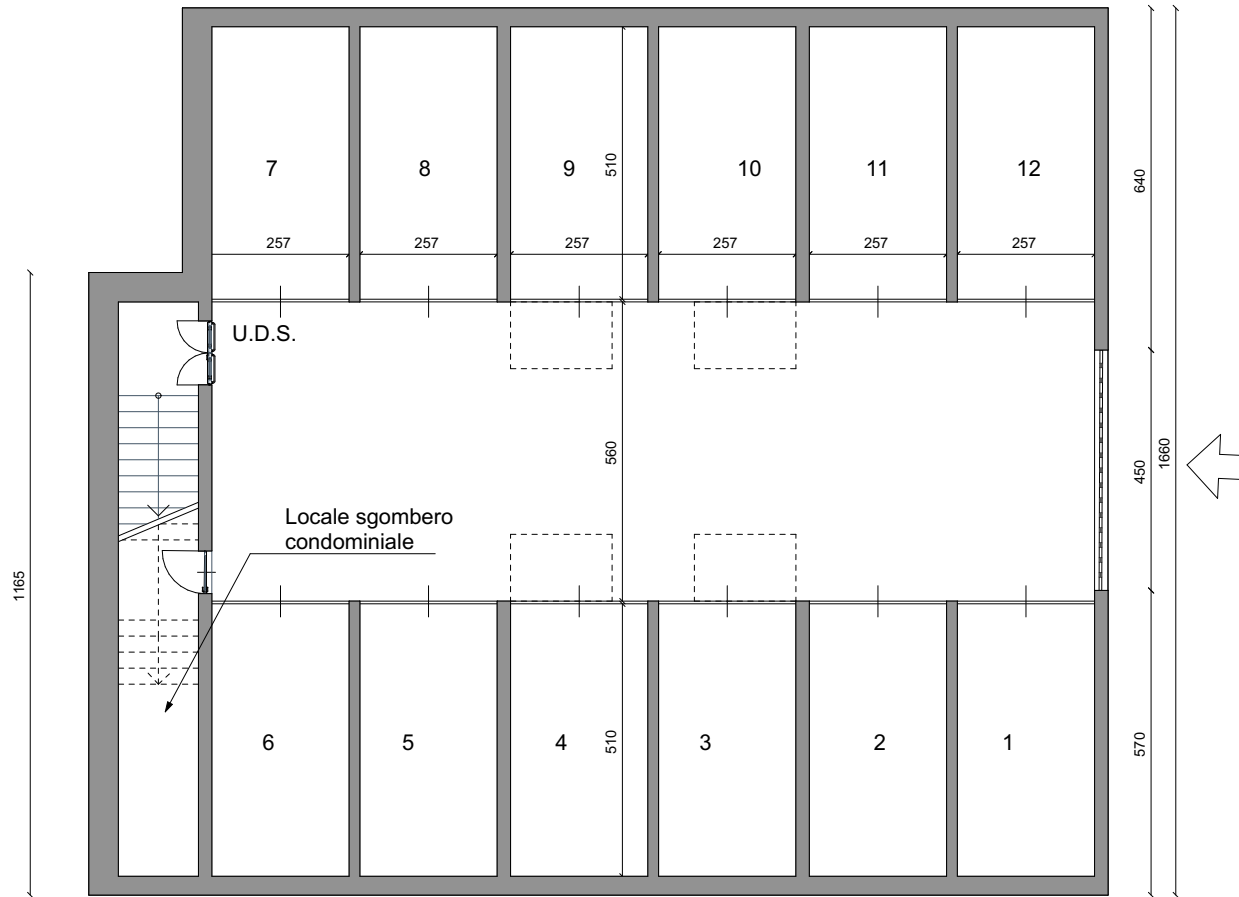
piano primo



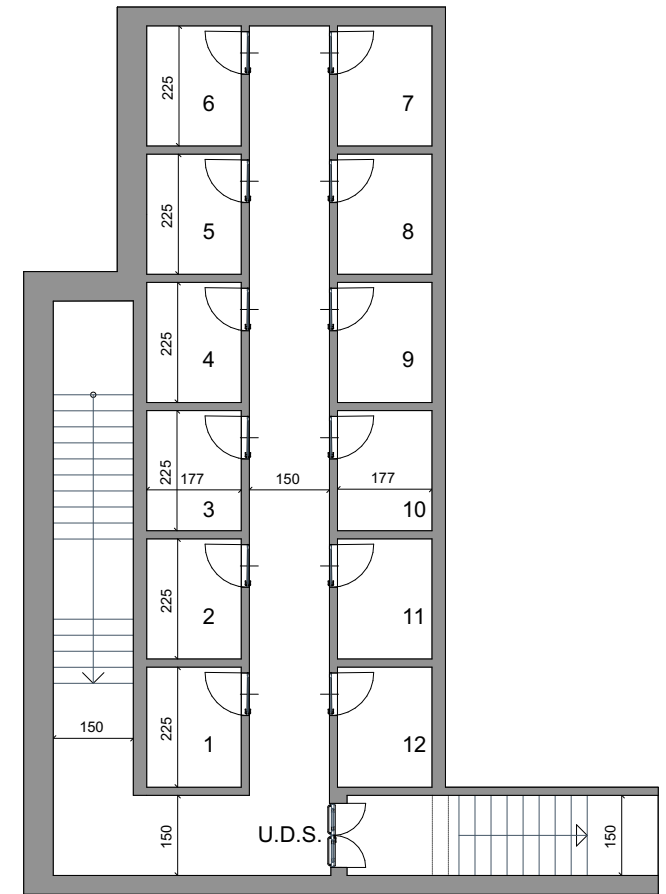
piano secondo



piano terzo



LIVELLO 0



LIVELLO 1

